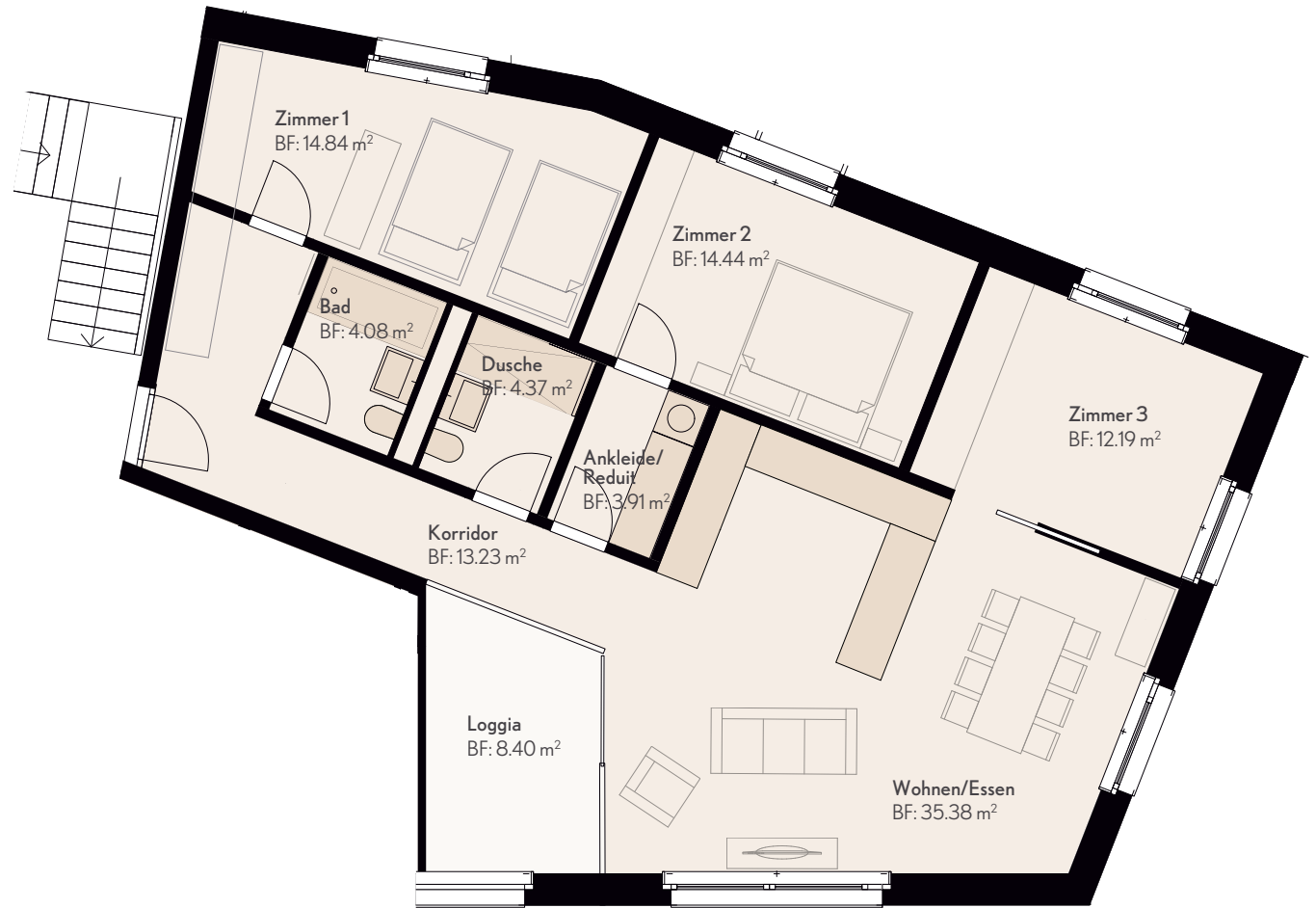


WOHNUNG 21

Stockwerk	4. OG
Zimmer	4.5
Gesamtfläche	106.6 m ²
Loggia	8.4 m ²
Keller	vorhanden



BERATUNG UND VERKAUF

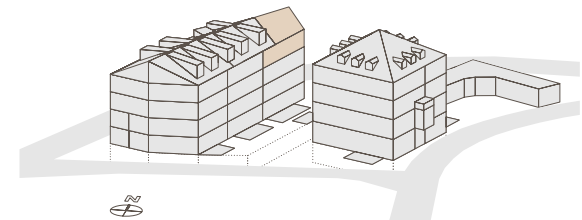


Eiffage Suisse AG
Sägereistrasse 10
8152 Glattbrugg



0m 1m 2m 3m 4m 5m 1:100

Änderungen und Abweichungen gegenüber den publizierten Angaben bleiben ausdrücklich vorbehalten.



residenz-lischana.ch