



CHASA & RESIDENZA
LISCHANA

WOHNUNG 7

| | |
|--------------|---------------------|
| Stockwerk | 3. OG |
| Zimmer | 4.5 |
| Gesamtfläche | 79.9 m ² |
| Keller | vorhanden |

BERATUNG UND VERKAUF

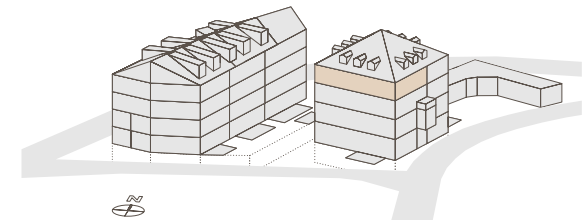


Eiffage Suisse AG
Sägereistrasse 10
8152 Glattbrugg



0m 1m 2m 3m 4m 5m 1:100

Änderungen und Abweichungen gegenüber den publizierten Angaben bleiben ausdrücklich vorbehalten.



residenz-lischana.ch