

CHASA & RESIDENZA
LISCHANA

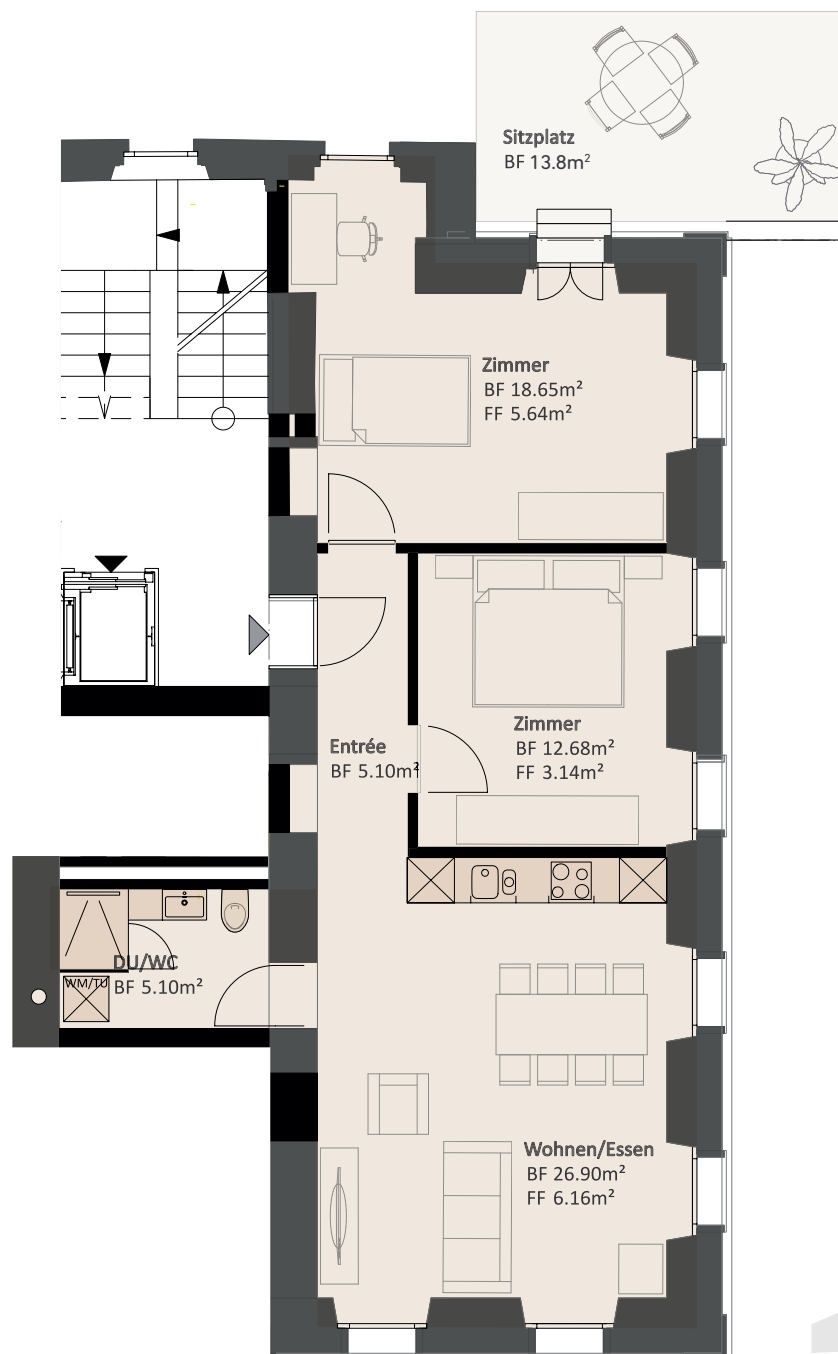
WOHNUNG 4

| | |
|--------------|---------------------|
| Stockwerk | 1.OG |
| Zimmer | 3.5 |
| Gesamtfläche | 68.4 m ² |
| Sitzplatz | 13.8 m ² |
| Keller | vorhanden |

BERATUNG UND VERKAUF

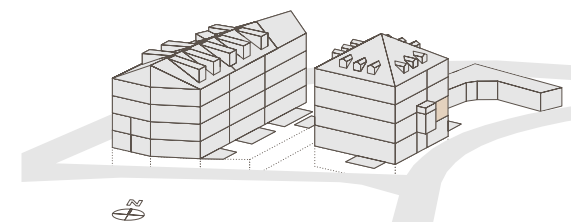
 **EIFFAGE**

Eiffage Suisse AG
Sägereistrasse 10
8152 Glattbrugg



0m 1m 2m 3m 4m 5m 1:100

Änderungen und Abweichungen gegenüber den publizierten Angaben bleiben ausdrücklich vorbehalten.



residenz-lischana.ch